

E.12 MONTAŻ I EKSPLOATACJA KOMPUTERÓW OSOBISTYCH ORAZ URZĄDZEŃ PERYFERYJNYCH



OPIS KWALIFIKACJI

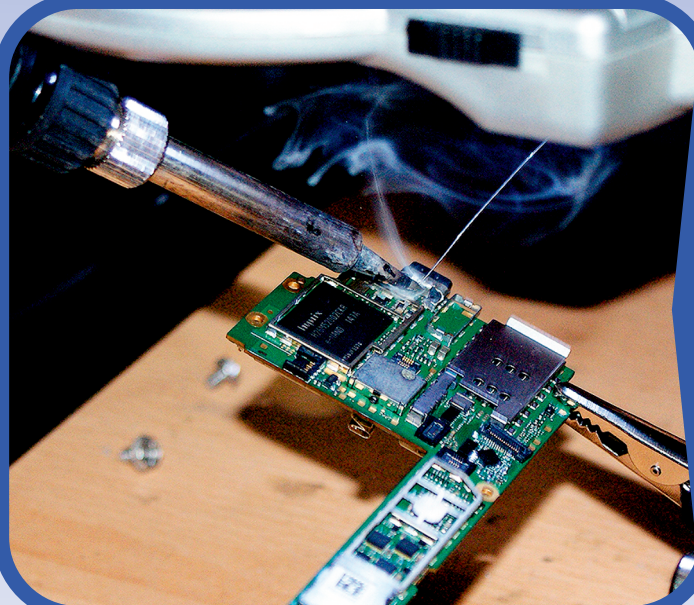
W toku kształcenia uzyskuje się wiedzę i umiejętności z zakresu:

- zasad działania komputerów i urządzeń peryferyjnych (monitorów, klawiatur, drukarek, skanerów, aparatów fotograficznych)
- działania, instalowania systemów operacyjnych oraz oprogramowania komputerowego
- działania interfejsów komputerowych
- oprogramowania diagnostycznego i monitorującego pracę komputera
- odpowiedniej konserwacji sprzętu komputerowego i urządzeń peryferyjnych

CZYNNOŚCI ZAWODOWE

Zdobycie kwalifikacji uprawnia do:

- montażu komputerów oraz urządzeń sieciowych z odpowiednich podzespołów
- instalowania systemów i oprogramowania komputerowego
- diagnozowania, naprawiania komputerów, urządzeń peryferyjnych i systemu operacyjnego
- odzyskiwania utraconych danych z komputera
- konfigurowania sprzętu komputerowego
- sporządzania cenników oraz kosztorysów stanowisk komputerowych
- prowadzenia sklepu komputerowego, serwisu sprzętu komputerowego

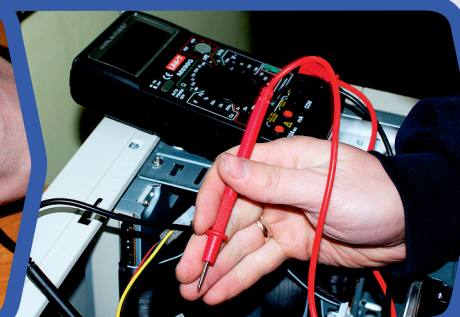
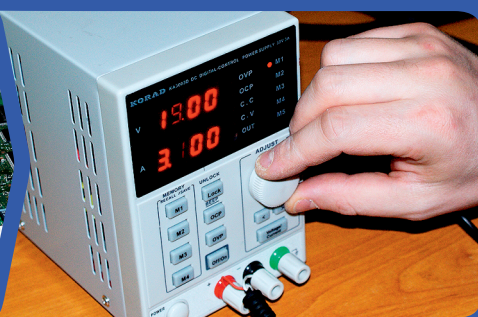
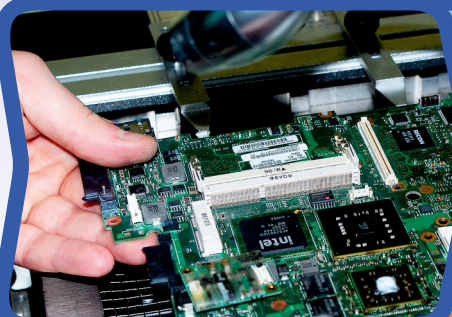


WARUNKI PRACY

- czas pracy: w zależności od miejsca zatrudnienia najczęściej obejmuje 8 godzin dziennie lub ruchomy czas pracy, wynikający z konieczności reagowania w sytuacjach awaryjnych
- strój roboczy/służbowy: niewymagany
- środowisko pracy: w pomieszczeniach biurowych w pozycji siedzącej, częste wyjazdy do klientów
- charakter pracy: praca z komputerami, z urządzeniami peryferyjnymi
- miejsce wykonywania pracy: w pomieszczeniach
- czynniki szkodliwe: promieniowanie nadfioletowe z monitora, pole elektrostatyczne, pole elektromagnetyczne
- narzędzia, urządzenia wykorzystywane w czasie pracy: komputer, urządzenia peryferyjne

MOŻLIWE MIEJSCA ZATRUDNIENIA

ośrodki obliczeniowe, sklepy komputerowe, firmy produkujące komputery i urządzenia peryferyjne, punkty serwisowe sprzętu komputerowego, specjalistyczne firmy informatyczne, działy obsługi informatycznej, przedsiębiorstwa i instytucje (banki, szpitale)



KAPITAŁ LUDZKI
NARODOWA STRATEGIA SPÓJNOŚCI



OŚRODEK
ROZWOJU
EDUKACJI

UNIA EUROPEJSKA
EUROPEJSKI
FUNDUSZ SPOŁECZNY



CECHY DOBREGO PRACOWNIKA:

- pracowitość, sumienność, punktualność
- odpowiedzialność za powierzone obowiązki
- samodzielność, umiejętność organizacji pracy
- umiejętność pracy w zespole, komunikatywność
- zaangażowanie, konsekwencja, zdecydowanie
- spostrzegawczość, koncentracja
- podporządkowanie się regułom i normom
- odporność na stres
- ambicja, chęć zdobywania wiedzy

DODATKOWE PRZYDATNE UMIEJĘTNOŚCI:

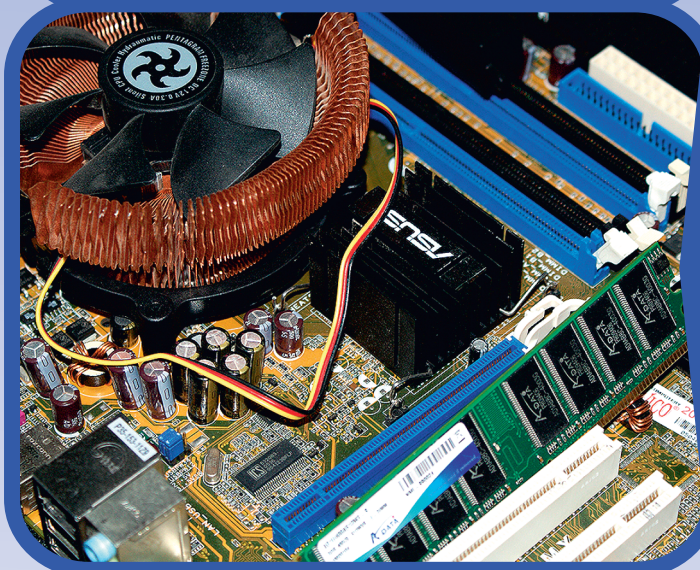
- zainteresowanie elektroniką i informatyką
- znajomość języka angielskiego
- zdolność logicznego i abstrakcyjnego myślenia
- jasne i precyzyjne formułowanie myśli

WYMAGANIA ZDROWOTNE:

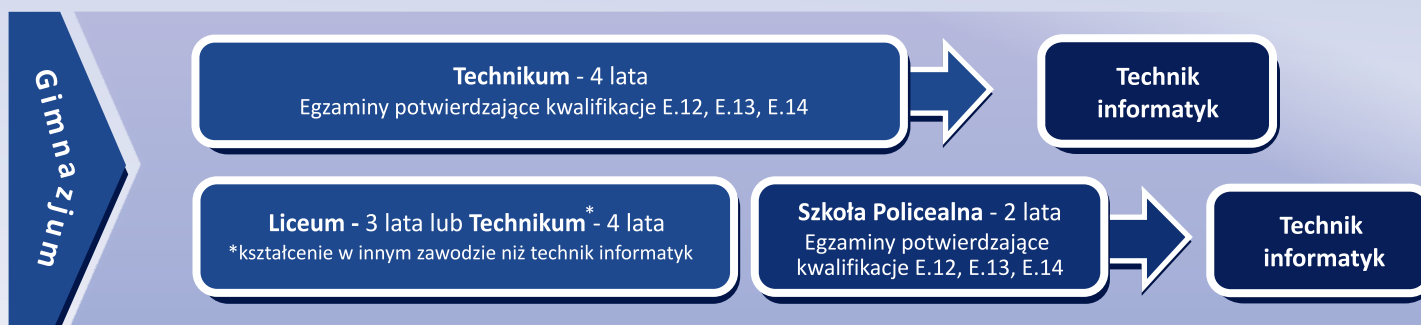
- zręczność rąk i palców
- widzenie obuocznego
- widzenie barw
- swobodne komunikowanie się

PRZECIWWSKAZANIA ZDROWOTNE:

- wady wzroku nie poddające się korekcji
- wzmożona pobudliwość ruchowa
- znaczne zaburzenia układu nerwowego oraz układu krążenia
- przewlekłe choroby skóry rąk, nadmierna potliwość dłoni
- epilepsja



ŚCIEŻKI UZYSKANIA I POTWIERDZANIA KWALIFIKACJI ORAZ MOŻLIWOŚCI DALSZEGO KSZTAŁCENIA



Kwalifikację E.12 można uzyskać na Kwalifikacyjnym Kursie Zawodowym (360 h)

PO ZDANIU EGZAMINU MATURALNEGO ISTNIEJE MOŻLIWOŚĆ KONTYNUOWANIA NAUKI MIĘDZY INNYMI NA STUDIACH WYŻSZYCH. PRZYKŁADOWE KIERUNKI ZWIĄZANE Z KWALIFIKACJĄ:

Informatyka, Informatyka analityczna, Informatyka stosowana, Informatyka w biznesie i administracji, Informatyka inżynierska, Informatyka gospodarcza, Informatyka przemysłowa, Inżynieria mechaniczno-medyczna, Inżynieria cyfryzacji, Inżynieria systemów, Elektronika, Elektrotechnika, Telekomunikacja, Teleinformatyka, Technologie internetowe, Automatyka i robotyka